

# Kontakt

# KOBS

Kontakt- und Beratungsstelle für psychisch Erkrankte

## **Kontakt- und Beratungsstelle für psychisch Erkrankte (KOBS)**

**Tagesstruktur, Gruppenangebote und  
psychosoziale Beratung**

Mülheimer Straße 202 (Eingang Parkplatz)  
46045 Oberhausen

Telefon 0208.94040-650

E-Mail [kobs@caritas-oberhausen.de](mailto:kobs@caritas-oberhausen.de)

### **Telefonische Sprechzeiten**

Mo. – Mi., Fr. 9.00 – 15.00 Uhr

Do 9.00 – 18.00 Uhr

### **Offener Treff**

Do 16.00 - 19.00 Uhr

### **Anfahrt mit dem Bus**

SB 93, SB 94, 956, 957 (Rathaus)

### **Anfahrt mit der Straßenbahn**

112 (Obere Marktstraße)



Folgen Sie uns auch auf facebook:  
[@caritasOB](https://www.facebook.com/caritasOB)

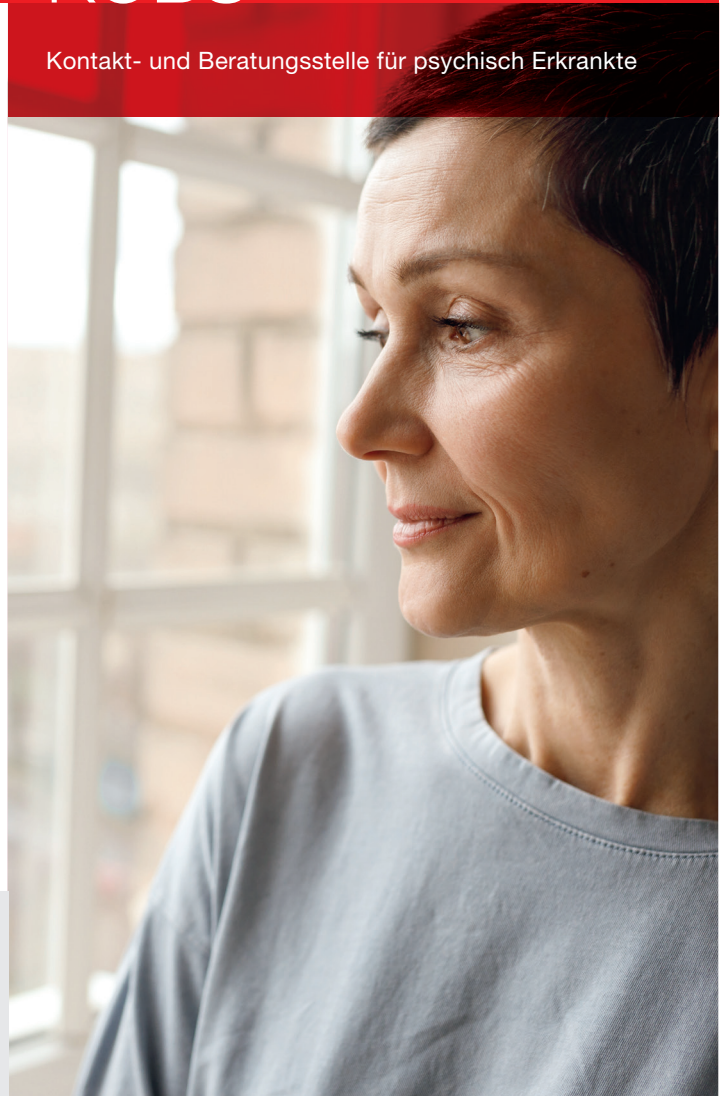
[www.caritas-oberhausen.de/kobs](http://www.caritas-oberhausen.de/kobs)

### **Helfen Sie uns zu helfen! Spenden Sie an:**

IBAN DE97 3655 0000 0052 8037 56

Stadtparkasse Oberhausen

[www.foerderverein-claudia.de](http://www.foerderverein-claudia.de)





## Über uns

Die psychosoziale Kontakt- und Beratungsstelle des Caritasverbandes Oberhausen (KOBS) bietet vielfältige Hilfen für psychisch- und suchtkranke Oberhausener Bürgerinnen und Bürgern und deren Angehörige.

## Ist etwas bei Ihnen

### Fühlen sie sich...

- ...allein?
- ...orientierungslos?
- ...perspektivlos?
- ...verwirrt?
- ...fehl am Platz?



## Wir helfen Ihnen beim Geraderücken:

- Beratungsgespräche für Betroffene und Angehörige
- offene Kontakt- und Freizeitangebote
- tagesstrukturierende Angebote
- Feste im jahreszeitlichen Verlauf
- Vermittlung weiterer Hilfen

Wir klären mit Ihnen individuell ab, welche Art von Hilfe Sie benötigen. Falls notwendig und gewünscht, vermittelt wir auch zu anderen Diensten innerhalb und außerhalb der Caritas.

## Weitere Hilfen

Detaillierte Informationen zu unseren weiteren Hilfen finden Sie auf [www.caritas-oberhausen.de](http://www.caritas-oberhausen.de)  
Oder sprechen Sie uns einfach an.  
Wir vermitteln Sie gerne weiter.

Ambulant  
Betreutes  
Wohnen

Tagesstruktur

Kontakt- und  
Beratungsstelle  
für psychisch Erkrankte

SGB-II-  
Beratung

Allgemeine  
Sozialberatung